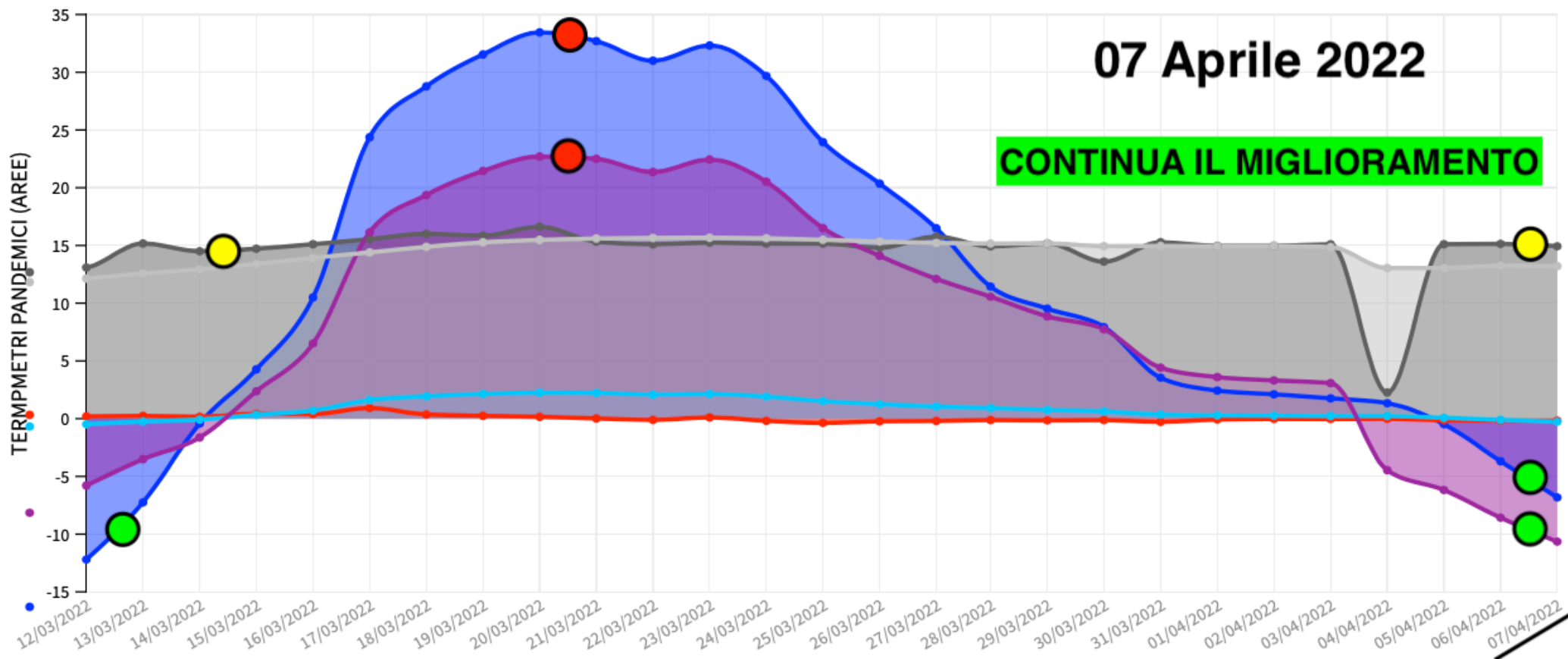
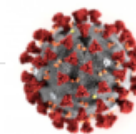


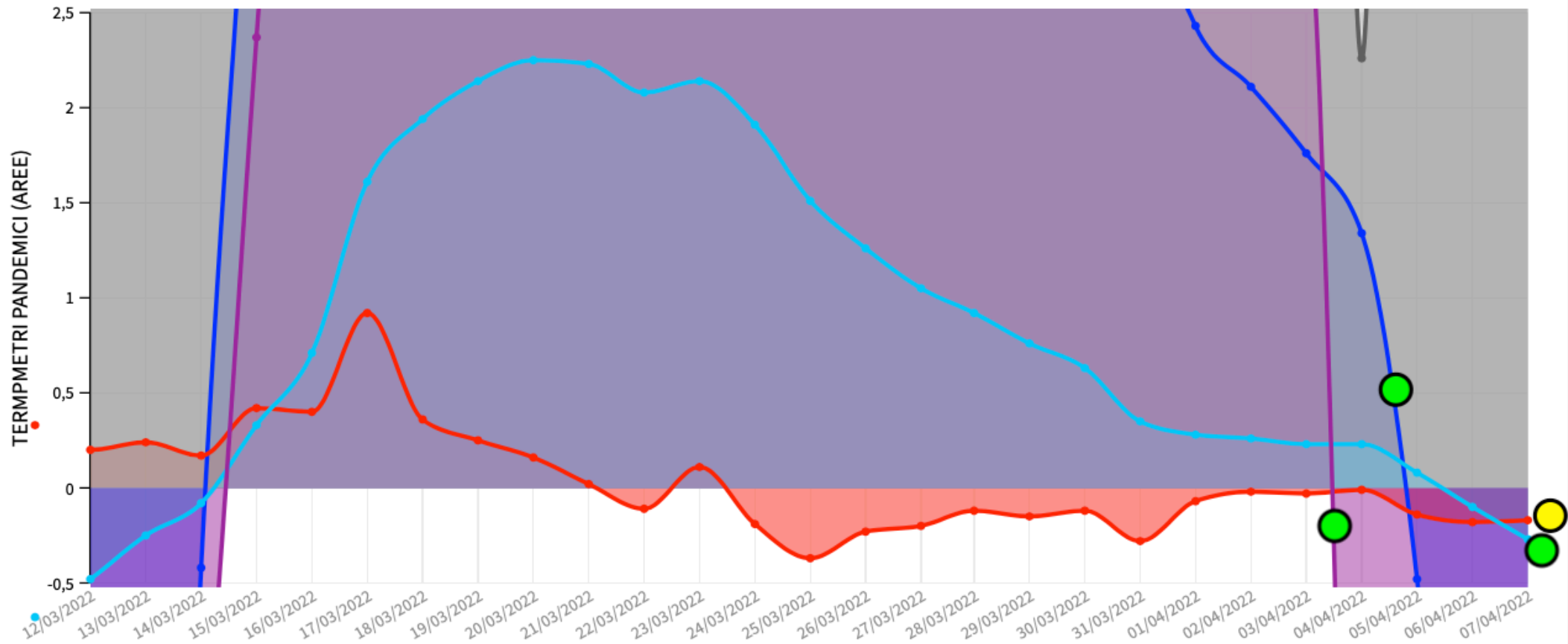
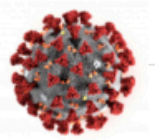
COVID-19: (01c TERM.) TERMOMETRI PANDEMICI (3 MIEI + 1 MEDIATICO-GOVERNATIVO)



- 117) RAPPORTO DI RELAZIONALITA' %LE (MM7G)
- 116) INDICE DI CONTAGIOSITA' %LE (MM7G)
- 15) RAPPORTO DI PROPORZIONALITA' %LE MEDIATICO-GOVERNATIVO (GIORNALIERO)
- 105) GRADIENTE DI POSITIVITA' %LE (MM7G)
- 18) RAPPORTO DI RELAZIONALITA' NORMALIZZATO a RdP %LE (MM7G)
- 115) RAPPORTO DI PROPORZIONALITA' %LE MEDIATICO-GOVERNATIVO (MM7G)



COVID-19: (01c TERM.) TERMOMETRI PANDEMICI (3 MIEI + 1 MEDIATICO-GOVERNATIVO)



- 117) RAPPORTO DI RELAZIONALITA' %LE (MM7G)
- 116) INDICE DI CONTAGIOSITA' %LE (MM7G)
- 15) RAPPORTO DI PROPORZIONALITA' %LE MEDIATICO-GOVERNATIVO (GIORNALIERO)
- 105) GRADIENTE DI POSITIVITA' %LE (MM7G)
- 18) RAPPORTO DI RELAZIONALITA' NORMALIZZATO a RdP %LE (MM7G)
- 115) RAPPORTO DI PROPORZIONALITA' %LE MEDIATICO-GOVERNATIVO (MM7G)

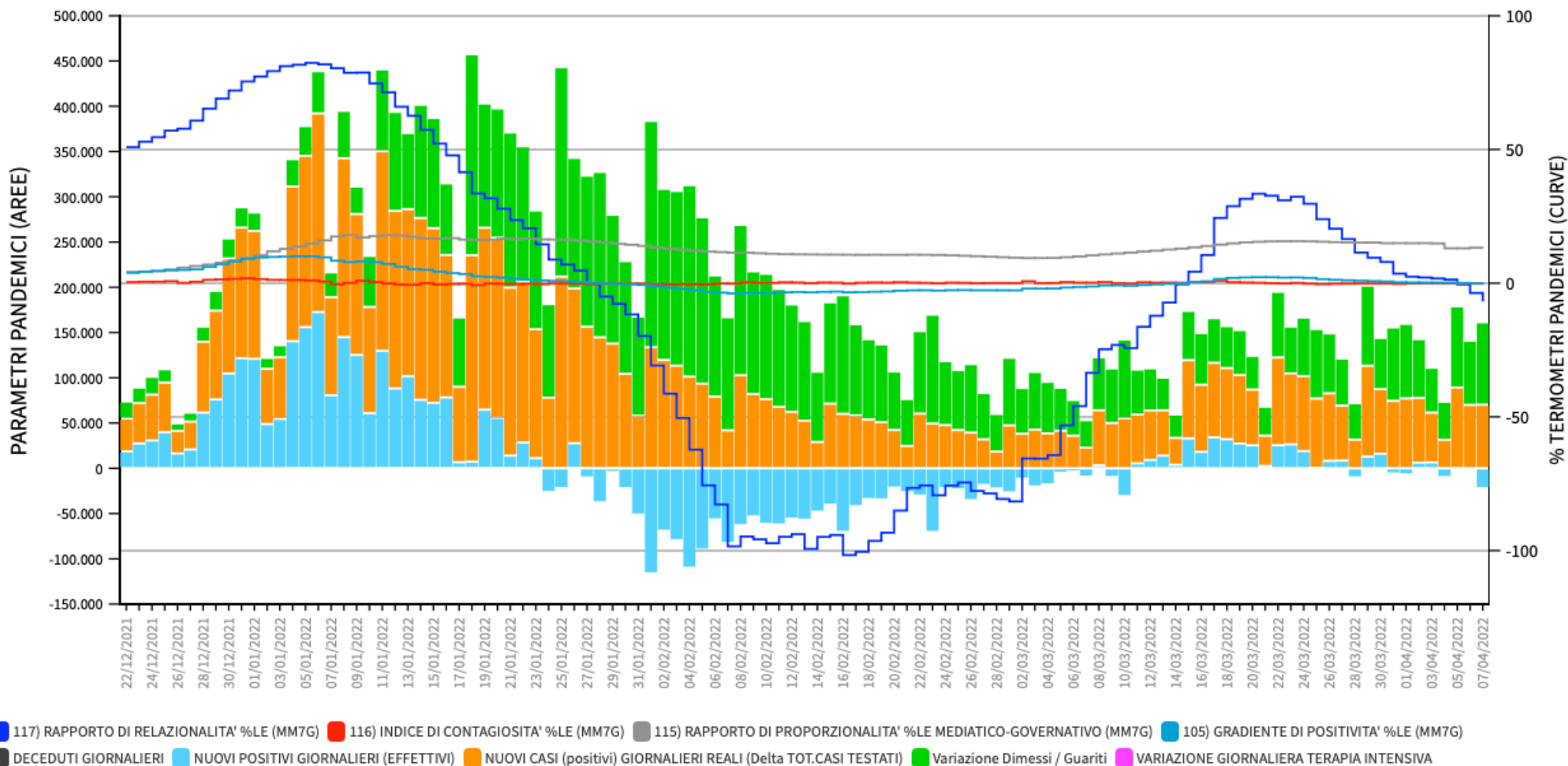
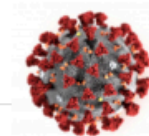
Dati pubblicati su GitHub alle 17:00 di ogni giorno a cura di: Ministero della Salute, Istituto Superiore della Sanità, Direzione Protezione Civile  
 Dati aggiornati quotidianamente, analizzati, rappresentati graficamente, raggruppati per coerenza con inserimento di commenti e NOTE da Luigi Tomaselli



# Daily of 01c(P.P.Cum & Term.) Absolute

By Luigi on 6 Apr 2022

## COVID-19: (DAILY 01c P.P.CUM & TERM.) PARAMETRI PANDEMICI NAZIONALI PRINCIPALI CUMULATIVI ASSOLUTI e TERMOMETRI ( 3 MIEI + 1 MEDIATICO-GOVERNATIVO)



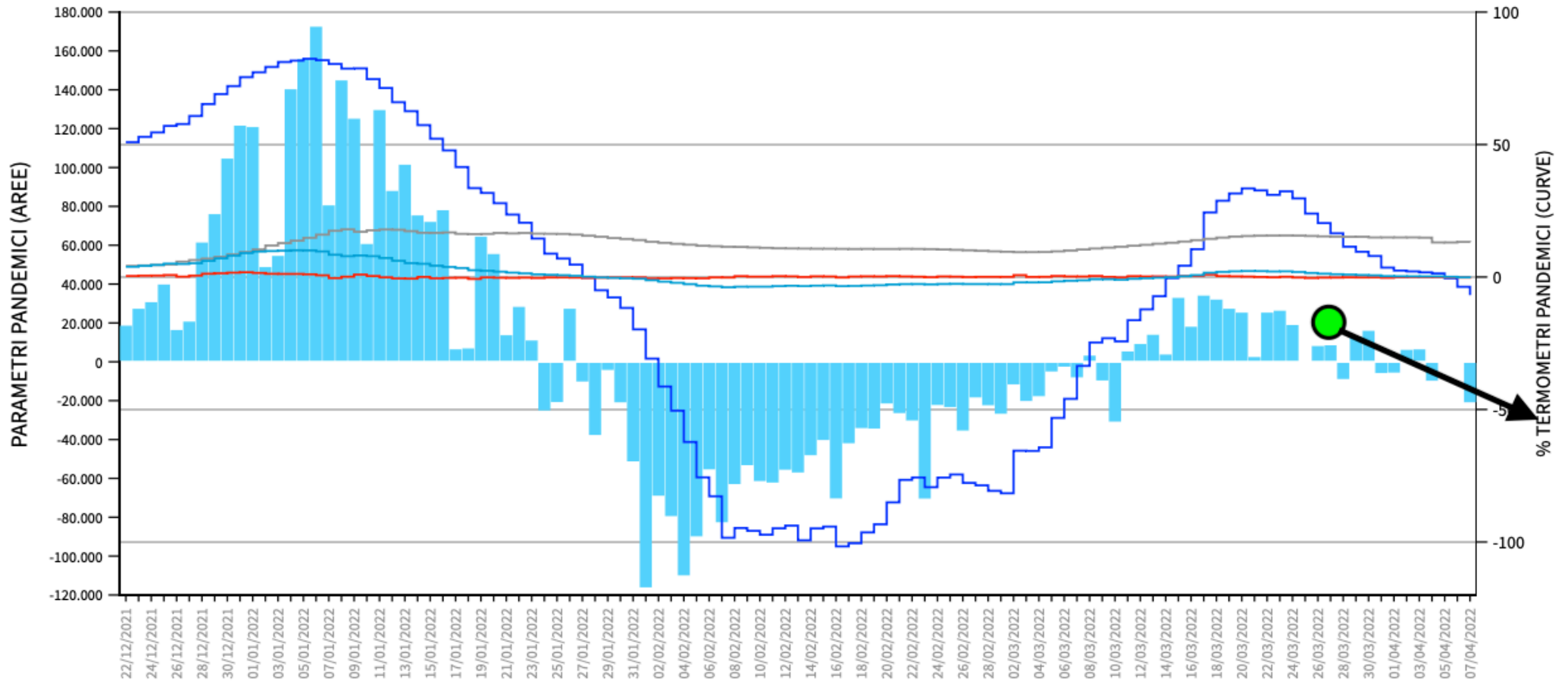
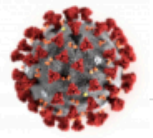
Dati pubblicati su GitHub alle 17:00 di ogni giorno a cura di: Ministero della Salute, Istituto Superiore della Sanità, Direzione Protezione Civile  
Dati aggiornati quotidianamente, analizzati, rappresentati graficamente, raggruppati per coerenza con inserimento di commenti e NOTE da Luigi Tomaselli



# Daily of 01c(P.P.Cum & Term.) Absolute

By Luigi on 7 Apr 2022

## COVID-19: (DAILY 01c P.P.CUM & TERM.) PARAMETRI PANDEMICI NAZIONALI PRINCIPALI CUMULATIVI ASSOLUTI e TERMOMETRI ( 3 MIEI + 1 MEDIATICO-GOVERNATIVO)



■ 117) RAPPORTO DI RELAZIONALITA' %LE (MM7G) ■ 116) INDICE DI CONTAGIOSITA' %LE (MM7G) ■ 115) RAPPORTO DI PROPORZIONALITA' %LE MEDIATICO-GOVERNATIVO (MM7G) ■ 105) GRADIENTE DI POSITIVITA' %LE (MM7G)  
■ DECEDUTI GIORNALIERI ■ NUOVI POSITIVI GIORNALIERI (EFFETTIVI) ■ NUOVI CASI (positivi) GIORNALIERI REALI (Delta TOT.CASI TESTATI) ■ Variazione Dimessi / Guariti ■ VARIAZIONE GIORNALIERA TERAPIA INTENSIVA

Dati pubblicati su GitHub alle 17:00 di ogni giorno a cura di: Ministero della Salute, Istituto Superiore della Sanità, Direzione Protezione Civile  
Dati aggiornati quotidianamente, analizzati, rappresentati graficamente, raggruppati per coerenza con inserimento di commenti e NOTE da Luigi Tomaselli

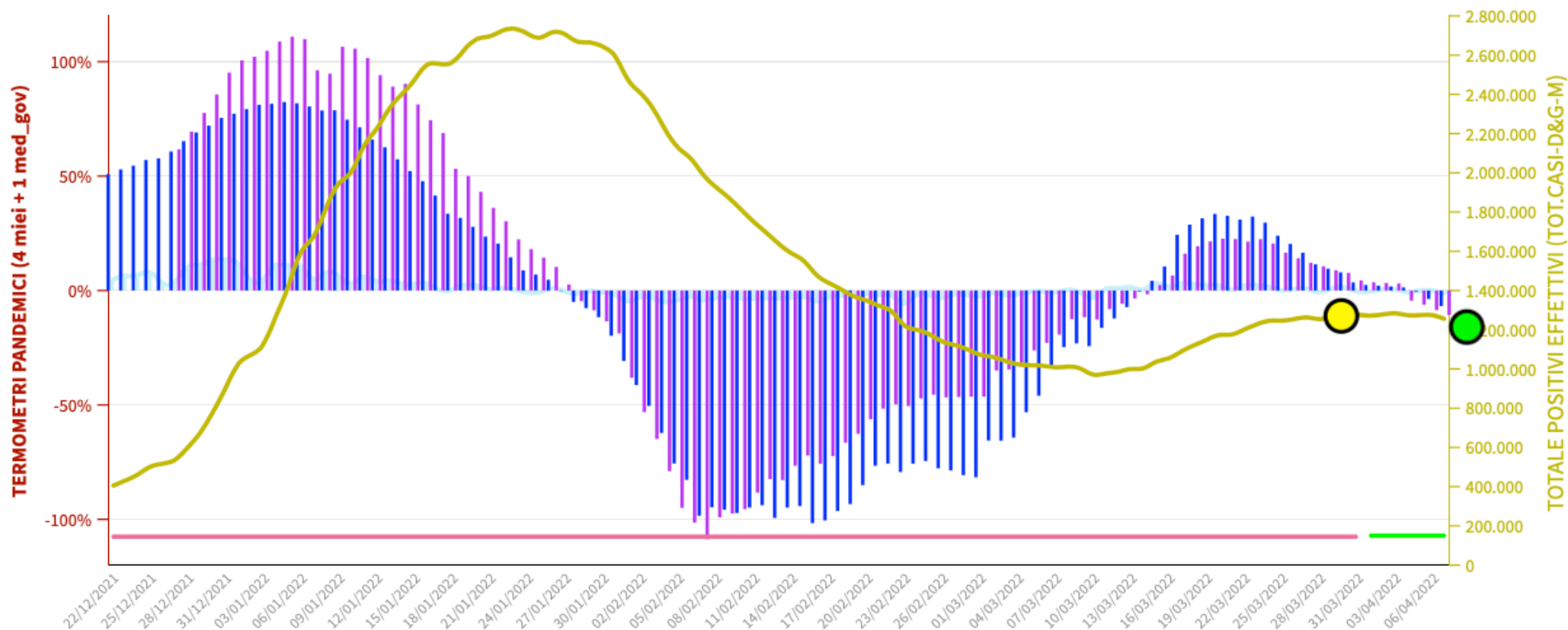
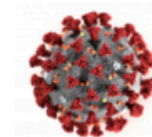


# 01e(Tot.POS +4Ter+ FasiPand) Absolute

By Luigi on 6 Apr 2022

## COVID-19: (01e) TOTALE POSITIVI + 4 TERMOMETRI + FASI PANDEMIA (Giornalieri e MM7G)

ISTOGRAMMI con valori percentuali maggiori di zero (%>0) segnalano peggioramenti in termini di aumento dei POSITIVI EFFETTIVI e dei CONTAGI.  
[POSITIVI EFFETTIVI = CASI RILEVATI f(TAMPONI EFFETTUATI) - DIMESSI&GUARITI - DECESSI]



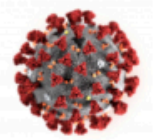
- CUMULATIVO TOTALE POSITIVI
- FASE 1
- FASE 2
- FASE 3
- FASE 4
- FASE 5
- FASE 6
- FASE 7
- FASE 8
- FASE 9
- FASE 10
- 17) RAPPORTO DI RELAZIONALITA' %LE (GIORNALIERO)
- 117) RAPPORTO DI RELAZIONALITA' %LE (MM7G)
- 5) GRADIENTE DI POSITIVITA' %LE (GIORNALIERO)
- 105) GRADIENTE DI POSITIVITA' %LE (MM7G)
- 15) RAPPORTO DI PROPORZIONALITA' %LE MEDIATICO-GOVERNATIVO (GIORNALIERO)
- 115) RAPPORTO DI PROPORZIONALITA' %LE MEDIATICO-GOVERNATIVO (MM7G)
- 16) INDICE DI CONTAGIOSITA' %LE (GIORNALIERO)
- 116) INDICE DI CONTAGIOSITA' %LE (MM7G)
- 18) RAPPORTO DI RELAZIONALITA' NORMALIZZATO a RdP %LE (GIORNALIERO)
- 18) RAPPORTO DI RELAZIONALITA' NORMALIZZATO a RdP %LE (MM7G)

Dati pubblicati su GitHub alle 17:00 di ogni giorno a cura di: Ministero della Salute, Istituto Superiore della Sanità, Direzione Protezione Civile  
Dati aggiornati quotidianamente, analizzati, rappresentati graficamente, raggruppati per coerenza con inserimento di commenti e NOTE da Luigi Tomaselli

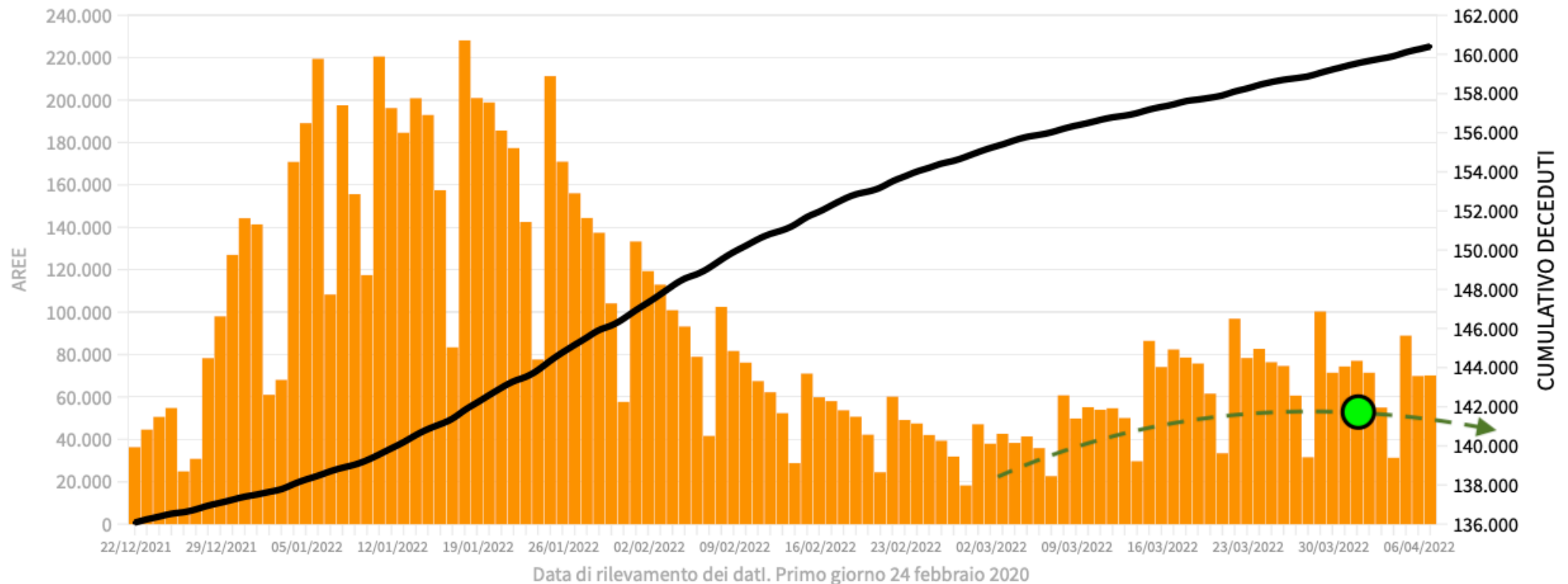


## COVID-19: (01aNCum) PARAMETRI PANDEMICI NAZIONALI PRINCIPALI CUMULATIVI

TOTALE CASI = Totale Ospedalizzati (Ricoverati con Sintomi + Terapia Intensiva) + Isolamento Domiciliare + Deceduti + Guariti



NOTA1) seleziona o deseleziona dalla LEGENDA i parametri pandemici che vuoi mostrare o nascondere per relazionarli percentualmente.



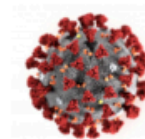
■ TOTALE DECEDUTI 
 ■ NUOVI CASI (positivi) GIORNALIERI REALI (Delta TOT.CASI TESTATI)
 ■ TOTALE RICOVERATI CON SINTOMI
 ■ TOTALE RICOVERATI TERAPIA INTENSIVA
 ■ ISOLAMENTO DOMICILIARE
 ■ TOTALE DIMESSI E GUARITI

Dati pubblicati su GitHub alle 17:00 di ogni giorno a cura di: Ministero della Salute, Istituto Superiore della Sanità, Direzione Protezione Civile  
 Dati aggiornati quotidianamente, analizzati, rappresentati graficamente, raggruppati per coerenza con inserimento di commenti e NOTE da Luigi Tomaselli

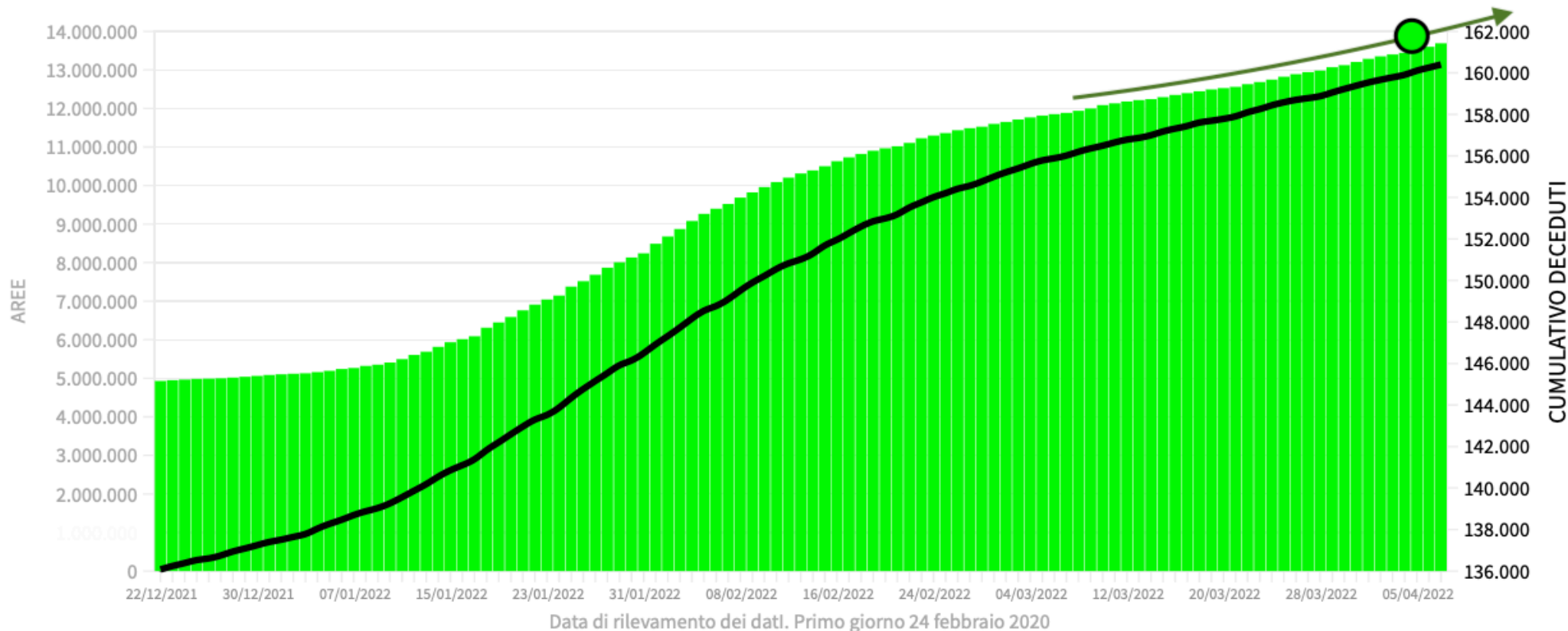


## COVID-19: (01aNCum) PARAMETRI PANDEMICI NAZIONALI PRINCIPALI CUMULATIVI

TOTALE CASI = Totale Ospedalizzati (Ricoverati con Sintomi + Terapia Intensiva) + Isolamento Domiciliare + Deceduti + Guariti

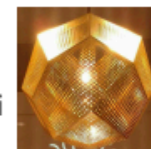


NOTA1) seleziona o deseleziona dalla LEGENDA i parametri pandemici che vuoi mostrare o nascondere per relazionarli percentualmente.



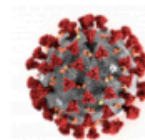
■ TOTALE DECEDUTI ■ TOTALE RICOVERATI CON SINTOMI ■ TOTALE RICOVERATI TERAPIA INTENSIVA ■ ISOLAMENTO DOMICILIARE ■ TOTALE DIMESSI E GUARITI

Dati pubblicati su GitHub alle 17:00 di ogni giorno a cura di: Ministero della Salute, Istituto Superiore della Sanità, Direzione Protezione Civile  
Dati aggiornati quotidianamente, analizzati, rappresentati graficamente, raggruppati per coerenza con inserimento di commenti e NOTE da Luigi Tomaselli

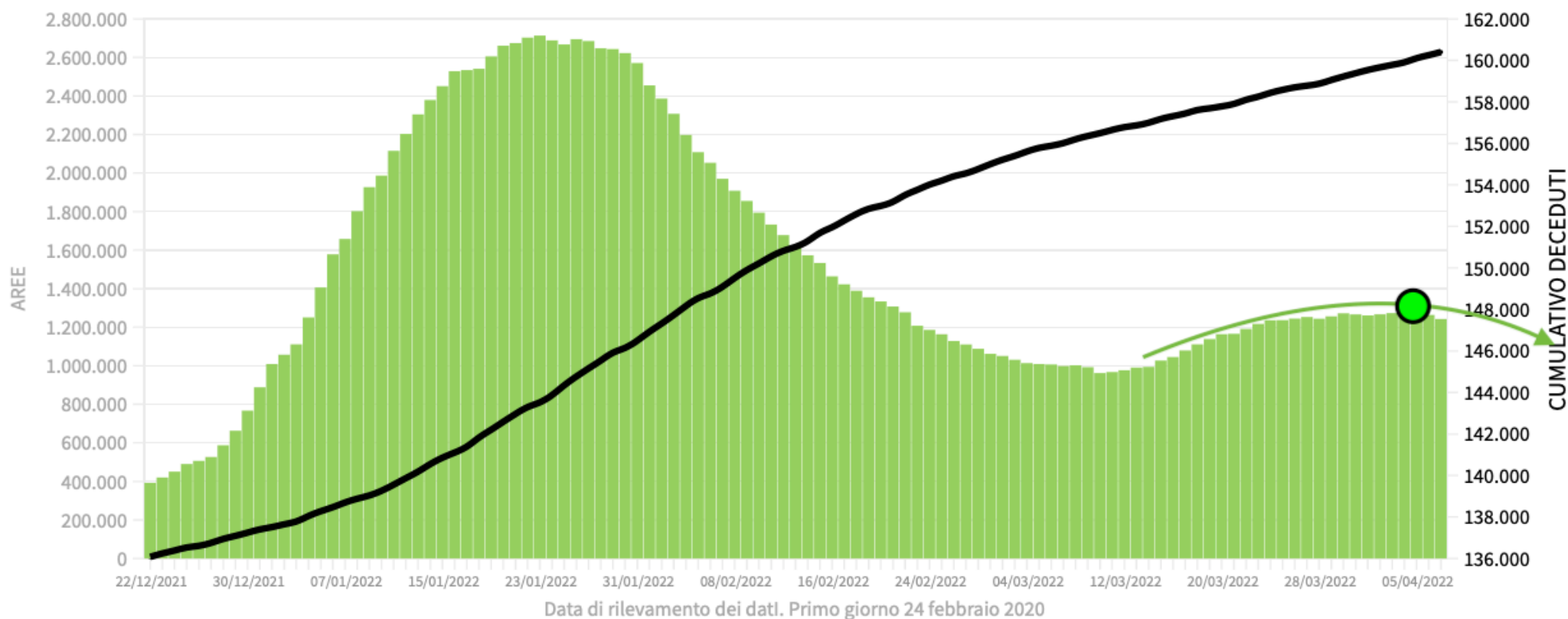


## COVID-19: (01aNCum) PARAMETRI PANDEMICI NAZIONALI PRINCIPALI CUMULATIVI

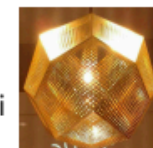
TOTALE CASI = Totale Ospedalizzati (Ricoverati con Sintomi + Terapia Intensiva) + Isolamento Domiciliare + Deceduti + Guariti



NOTA1) seleziona o deseleziona dalla LEGENDA i parametri pandemici che vuoi mostrare o nascondere per relazionarli percentualmente.



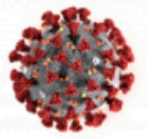
Dati pubblicati su GitHub alle 17:00 di ogni giorno a cura di: Ministero della Salute, Istituto Superiore della Sanità, Direzione Protezione Civile  
 Dati aggiornati quotidianamente, analizzati, rappresentati graficamente, raggruppati per coerenza con inserimento di commenti e NOTE da Luigi Tomaselli



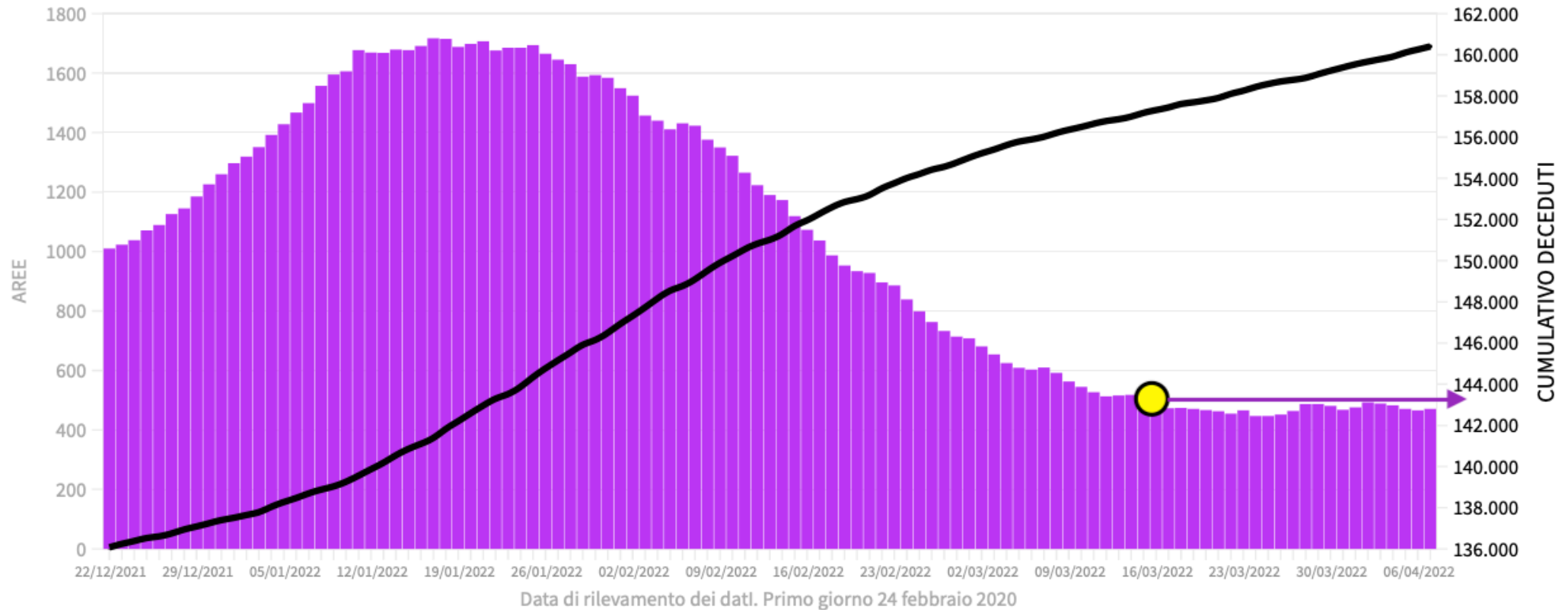


## COVID-19: (01aNCum) PARAMETRI PANDEMICI NAZIONALI PRINCIPALI CUMULATIVI

TOTALE CASI = Totale Ospedalizzati (Ricoverati con Sintomi + Terapia Intensiva) + Isolamento Domiciliare + Deceduti + Guariti



NOTA1) seleziona o deseleziona dalla LEGENDA i parametri pandemici che vuoi mostrare o nascondere per relazionarli percentualmente.



■ TOTALE DECEDUTI 
 ■ TOTALE RICOVERATI CON SINTOMI 
 ■ TOTALE RICOVERATI TERAPIA INTENSIVA 
 ■ ISOLAMENTO DOMICILIARE 
 ■ TOTALE DIMESSI E GUARITI

Dati pubblicati su GitHub alle 17:00 di ogni giorno a cura di: Ministero della Salute, Istituto Superiore della Sanità, Direzione Protezione Civile  
 Dati aggiornati quotidianamente, analizzati, rappresentati graficamente, raggruppati per coerenza con inserimento di commenti e NOTE da Luigi Tomaselli

